



58G605



Specjalna konstrukcja przekładni zapewnia bardzo wysoki moment obrotowy istotny przy mieszaniu gęstych materiałów

Special gear design ensures very high torque important for mixing dense materials

Специальная конструкция передачи, обеспечивающая очень высокий крутящий момент, что важно при перемешивании густых материалов



Korpus wykonany ze stopu aluminium poprawia odprowadzenie ciepła i zapewnia wytrzymałość

Aluminium alloy body improves heat dissipation and ensures durability

Корпус из алюминиевого сплава улучшает отвод тепла и обеспечивает прочность



Blokada włącznika do pracy ciągłej
Switch lock for continuous operation

Фиксация кнопки включения для работы в непрерывном режиме

GRAPHITE
POWER IN YOUR HANDS



Wiertarko-mieszarka - Ref. 58G605

Drill mixer, Bohr-Mischer, Дрель-миксер, Дріль низкооборотвий, Festékkeverőgép, Perforator mic, Vrtačka-miřačka, Mieřač farby, Vrtnalnik/meřalnik, Grežtuvas - maiřyklė, Urbjmařina mikseris, Drell (mađala kiirusega), Бормашина, Mikser u koferu, Busilica, Дрónово хоплМіс тохтитоç, Tala-dradora mezcladora, Trapano miscelatore, Berbequim-misturador, Perceuse-mėlangeur, Boor-mixer

Charakterystyka produktu / Specifications / Технические условия

- 2-funkcyjna: mieszanie oraz moźliwość wiercenia
- Specjalna konstrukcja przekładni zapewnia bardzo wysoki moment obrotowy
- Moźliwość mocowania popularnych mieszadeł z uchwytem M14
- 2-function: mixing and drilling possibility
- Special gear design ensures very high torque
- Popular mixers with M14 chuck can be fitted
- 2-функциональная: перемешивание и возможность сверления
- Специальная конструкция передачи обеспечивает очень высокий крутящий момент
- Возможность крепления популярных насадок-мешалок M14



850W

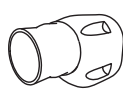
Dane techniczne	Specifications	Технические условия	
napięcie	voltage	напряжение	230V-50Hz
moc	power	мощность	850 W
zakres uchwytu wiertarskiego	drill chuck range	диапазон сверлильного патрона	1.5-13mm
typ uchwytu wiertarskiego	key chuck	ключевой патрон	kluczykowy, M14 do mieszadła
ilość obrotów	rpm	частота оборотов	0-500min ⁻¹
waga	weight	вес	3 kg
norma pakowa	packing norms	нормы упаковки	0/4
EAN	EAN	EAN	5902062586056



VARIABLE SPEED



HIGH TORQUE



ALUMINIUM BODY



2 FUNCTION



PLASTIC CASE

Mieszarka - Ref. 58G782

Mixer, Rührmaschine, Миксер, Змішувач, Keverőgép, Mixer, Miřačka, Mieřačka, Meřalnik, Maisytuvus, Mikseris, Segumikser, Миксер, Električna mjeřalica, Mikser, Ανοθευτήρας, Mezzclador eléctrico, Miscelatore, Misturador eléctrica, Mėlangeur électrique, Mixer

Charakterystyka produktu / Specifications / Технические условия

- Płynna regulacja obrotów
- Dwubiegowa przekładnia pozwala regulować obroty oraz moment obrotowy
- Korpus ze stopu aluminium
- Stepless speed control
- Two-speed gear for speed and torque adjustment
- Aluminium alloy body
- Плавная регулировка частоты вращения
- Двухскоростная передача позволяет регулировать частоту вращения и крутящий момент
- Корпус из алюминиевого сплава



1200W

Dane techniczne	Specifications	Технические условия	
napięcie	voltage	напряжение	230V-50Hz
moc	power	мощность	1200 W
typ uchwytu mocującego	chuck type	тип крепежа	M14
ilość obrotów	rpm	частота оборотов	I 0-580min ⁻¹ II 0-760min ⁻¹
maks pojemność roztworu	max.mixing volume	макс. объем раствора	65 l
waga	weight	вес	5,4 kg
norma pakowa	packing norms	нормы упаковки	0/1
EAN	EAN	EAN	5902062588784



VARIABLE SPEED



TWO GEARS



PLASTIC CASE

Mieszarka - Ref. 58G784

Mixer, Rührmaschine, Миксер, Змішувач, Keverőgép, Mixer, Mišačka, Miešalka, Mešalnik, Maisytuvos, Mikseris, Segumikser, Миксер, Električna mješalica, Mikser, Ανοθετήρας, Mezclador eléctrico, Miscelatore, Misturador elétrica, Mélangeur électrique, Mixer

Charakterystyka produktu / Specifications / Технические условия

- Funkcja płynnego rozruchu
- Dwubiegowa przekładnia pozwala regulować obroty oraz moment obrotowy
- Ergonomiczna rękojeść do pracy oburącz
- Smooth start-up function
- Two-speed gear for speed and torque adjustment
- Ergonomic handle for two-handed operation
- Функция плавного пуска
- Двухскоростная передача позволяет регулировать частоту вращения и крутящий момент
- Эргономичная рукоятка для работы двумя руками



Dane techniczne	Specifications	Технические условия	
napięcie	voltage	напряжение	230V-50Hz
moc	power	мощность	1600 W
typ uchwyty mocującego	chuck type	тип крепежа	M14
maks pojemność roztworu	max.mixing volume	макс. объем раствора	90
ilość obrotów	rpm	частота оборотов	I 180-460 min ⁻¹ II 300-700 min ⁻¹
waga	weight	вес	5,9 kg
norma pakowa	packing norms	нормы упаковки	0/5
EAN	EAN	EAN	5902062587846



VARIABLE SPEED



TWO GEARS



SOFT START



ERGONOMIC HANDLE



PLASTIC CASE

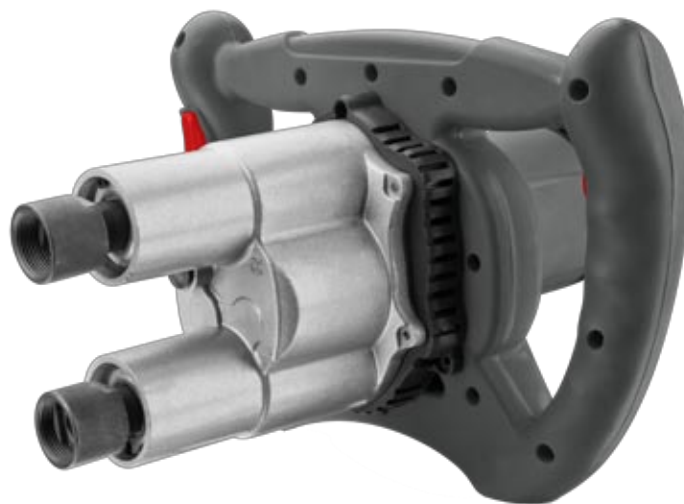
1600W

Mieszarka - Ref. 58G788

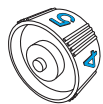
Mixer, Rührmaschine, Миксер, Змішувач, Keverőgép, Mixer, Mišačka, Miešalka, Mešalnik, Maisytuvos, Mikseris, Segumikser, Миксер, Električna mješalica, Mikser, Ανοθετήρας, Mezclador eléctrico, Miscelatore, Misturador elétrica, Mélangeur électrique, Mixer

Charakterystyka produktu / Specifications / Технические условия

- Płynna regulacja obrotów
- Dwubiegowa przekładnia pozwala regulować obroty oraz moment obrotowy
- Ułożenie wrzecion sprzyja łatwemu operowaniu
- Stepless speed control
- Two-speed gear for speed and torque adjustment
- Spindle positioning for easy operation
- Плавная регулировка частоты вращения
- Двухскоростная передача позволяет регулировать частоту вращения и крутящий момент
- Положение шпинделей благоприятствует удобной работе



Dane techniczne	Specifications	Технические условия	
napięcie	voltage	напряжение	230V-50Hz
moc	power	мощность	1600 W
typ uchwyty mocującego	chuck type	тип крепежа	dedykowany
maks pojemność roztworu	max.mixing volume	макс. объем раствора	160
ilość obrotów	rpm	частота оборотов	I 0-450 min ⁻¹ II 0-600 min ⁻¹
waga	weight	вес	7,4 kg
norma pakowa	packing norms	нормы упаковки	0/2
EAN	EAN	EAN	5902062587886



VARIABLE SPEED



TWO GEARS



CARTON BOX

1600W

Mieszadło do farb - Ref. 58G782-96

Mixer, Rührer, Мешалка, Миксер, Keверószár, Mixer, Míchačka, Mešalnik, Maišyklé, Mikseris, Segisti, Mikser, Míktçç, Cesta agitadora, Agitatore, Misturador, Agitateur, Verfmixer



Dane techniczne	Specifications	Технические условия	
typ uchwyту mocujácego	chuck type	тип крепежа	M14
norma pakowa	packing norms	нормы упаковки	0/1
EAN	EAN	EAN	5902062469113

Mieszadło do zapraw - Ref. 58G784-96

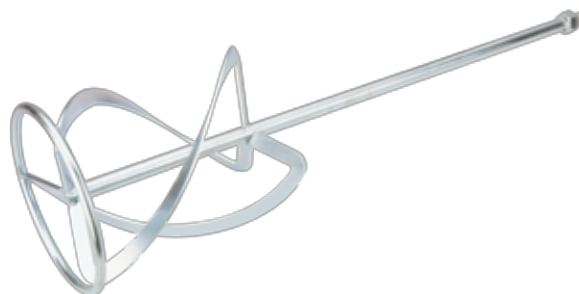
Mortar mixer, Mörtelrührer, Мешалка для растворов, Мишалка до чамуру будівельного, Malterkeverószár, Mixer cement, Míchačka malty, Miešaç na maltu, Mešalnik za barvo, Maišyklé skiediniu, Mikseris massám, Mördisegisti, Бърналка, Mikser za boju, Mikser za boju, Ανοδευτήρας κοκτέιλτος, Varilla para mezclador de mortero, Agitatore per malta, Misturador p. Argamassa, Agitateur à mortier, Mortelmixer



Dane techniczne	Specifications	Технические условия	
typ uchwyту mocujácego	chuck type	тип крепежа	M14
norma pakowa	packing norms	нормы упаковки	0/1
EAN	EAN	EAN	5902062469304

Mieszadło do farb - Ref. 58G784-97

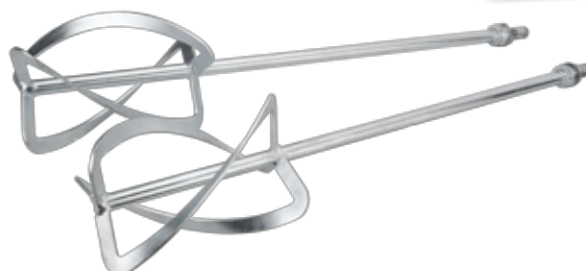
Paint mixer, Farbenrührer, Мешалка для клеев, Мишалка до фарби, Festékkeverószár, Mixer vopsea, Míchačka barev, Miešaç na farbu, Mešalnik za barvo, Dažú maišyklé, Mikseris krásai, Värvisegisti, Бърналка, Mikser za boju, Mikser za boju, Ανοδευτήρας χρωμάτων, Varilla para mezclador de pintura y pegamento, Agitatore per vernici, Misturador p. Tintas, Agitateur de peinture, Verfmixer



Dane techniczne	Specifications	Технические условия	
typ uchwyту mocujácego	chuck type	тип крепежа	M14
norma pakowa	packing norms	нормы упаковки	0/1
EAN	EAN	EAN	5902062469311

Zestaw mieszadeł - Ref. 58G788-96 58G788-97

Mixing paddles, Rührer, Мешалки, Насадки до змішування, Keверószárak, Agitaoare, Michadla, Miešadiá, Mešala, Maišyklés, Maisitáji, Visplid, Бърначки, Mješalice, Mešalo, Ανοδευτήρες, Varilla para mezclador, Fruste miscelatrici, Misturadores, Agitateurs, Set van mixers



Dane techniczne	Specifications	Технические условия	
norma pakowa	packing norms	нормы упаковки	0/1
EAN	EAN	EAN	5902062469328 5902062469335